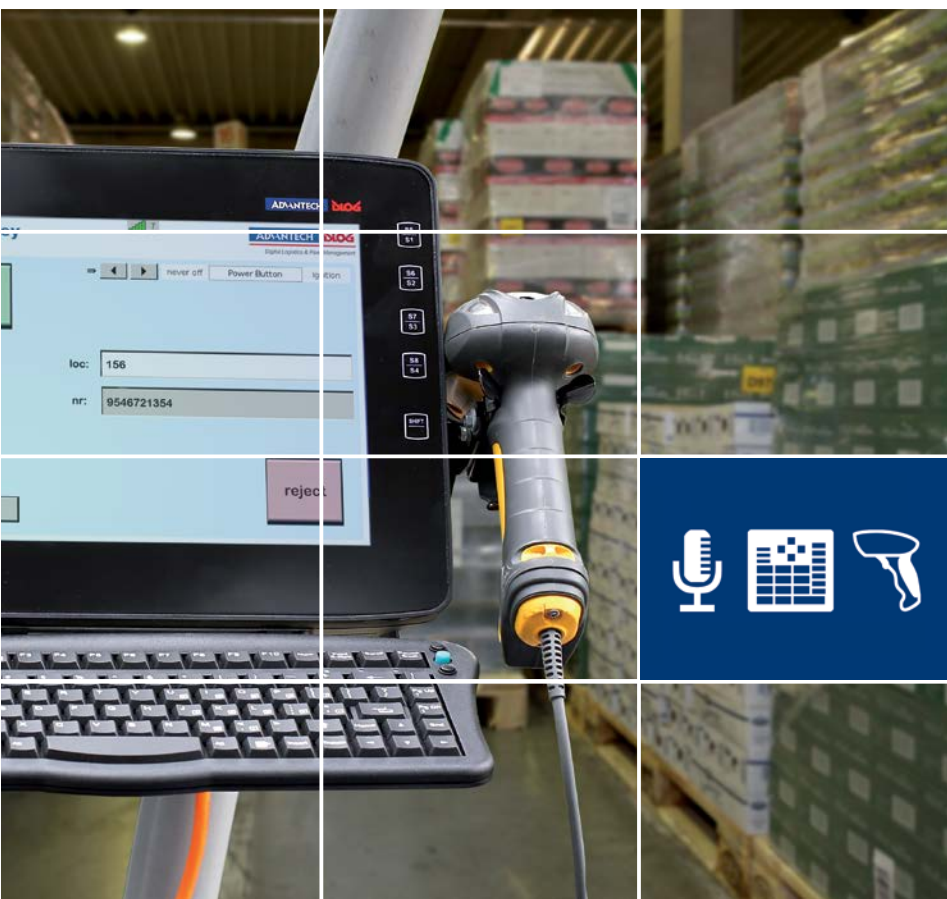


Zubehör-Katalog



DLT-V83 Serie

Gerätehalterungen

Antennen

Tastaturen

Touch-Bedienstifte

Scannerhalterungen

Bildschirmschutzfolien

Katalog V2.01

Die Software- und Hardware-Bezeichnungen sowie die Markennamen, die im vorliegenden Katalog verwendet werden, sind in den meisten Fällen auch eingetragene Warenzeichen und unterliegen damit den gesetzlichen Bestimmungen (Warenzeichen-, Marken- und Patentrechts-Schutz).

RAM® und RAM Mount™ sind Warenzeichen der National Products Inc., 1205 S. Orr Street, Seattle, WA 98108.

Bluetooth® ist ein eingetragene Warenzeichen der Bluetooth SIG, Inc. (Special Interest Group).

Wir erkennen hiermit alle sonstigen nationalen und internationalen Warenzeichen und Produktnamen an.

Inhaltliche Änderungen dieses Katalogs behalten wir uns jederzeit vor - auch ohne vorherige Ankündigung.

Die DLoG GmbH haftet nicht für technische oder drucktechnische Fehler oder Mängel in diesem Katalog.

Ebenso wird keine Haftung für Schäden übernommen, die direkt oder indirekt auf die Lieferung, Leistung oder Nutzung dieses Materials zurückzuführen sind.

Dieser Katalog ist urheberrechtlich geschützt. Ohne vorherige schriftliche Genehmigung der DLoG GmbH ist eine Vervielfältigung - vollständig oder auch auszugsweise - nicht gestattet.

Katalog-Titel:	DLT-V83-Serie Zubehör-Katalog
Katalog fertig gestellt:	13. April 2018
Katalog-Version:	V2.01

© Copyright 2015-2018

(+49) 89 / 41 11 91 0

DLoG GmbH

Industriestraße 15

D-82110 Germering

Alle Rechte vorbehalten

info@advantech-dlog.com

www.advantech-dlog.com

1.	GERÄTE-HALTERUNGEN	4
1.1.	Definition der Einsatzklassen 5M3, 5M2 und 5M1	4
1.2.	Montagebügel	5
1.3.	RAM-Mount kurz, Kugel 2,25"	6
1.4.	RAM-Mount lang, Kugel 2,25"	7
1.5.	RAM-Mount doppelt, Kugel 1,5"	8
1.6.	RAM-Mount doppelt, Kugel 1,5", Rohrbefestigung	9
1.7.	Montagesatz Wandadapter I-50	10
1.8.	Spannfuß klein	11
1.9.	Spannfuß groß	12
1.10.	Spannfuß-Adapter niedrig	13
1.11.	Spannfuß-Adapter hoch	14
1.12.	Adapter zu MPC 6 Montagebügel mobil	15
1.13.	Adapter zu MPC 6 Montagebügel stationär	16
2.	ANTENNEN-LÖSUNGEN	17
2.1.	Integrierte WLAN-Antenne, niedrig, rot/grau/blau	17
2.2.	Integrierte WLAN-, WWAN- und GPS-Antenne	18
2.3.	Externes WLAN-Antennenkit, abgesetzt	19
2.4.	Externes WLAN-, WWAN-, GPS-Antennenkit (Bundle)	20
2.5.	Externe WWAN-Antenne, abgesetzt	21
2.6.	Externer GPS-Empfänger	22
3.	EXTERNE TASTATUREN	23
3.1.	24er-Tastatur mit Halterung	23
3.1.1.	Technische Daten 24er-Tastatur	23
3.1.2.	Frontale Halterung für 24er-Tastatur	24
3.1.3.	Seitliche Halterung rechts für 24er-Tastatur	25
3.2.	SMALL-Tastatur mit Halterung	26
3.2.1.	Technische Daten SMALL-Tastatur	26
3.2.2.	Frontale Halterung für SMALL-Tastatur	27
4.	TOUCH-BEDIENSTIFTE	28
5.	SCANNERHALTERUNGEN	29
6.	BILDSCHIRMSCHUTZFOLIEN	31
6.1.	Bildschirmschutzfolie Standard	31
6.2.	Bildschirmschutzfolie interferenzunterdrückend	31
6.3.	Bildschirmschutzfolie PCT	31

1. GERÄTE-HALTERUNGEN

1.1. Definition der Einsatzklassen 5M3, 5M2 und 5M1

In diesem Katalog wird zu jeder Halterungslösung angegeben, für welchen Einsatz sie geeignet ist: Für den mobilen, den eingeschränkt mobilen oder für den stationären Einsatz. Dies entspricht den drei Einsatzklassen 5M3, 5M2 und 5M1 für mechanische Umweltbedingungen.

Folgende Normen geben eine praktische Orientierung:

- DIN EN 60721-3-5: 1997 Klassifizierung von Umweltbedingungen, Teil 3, Hauptabschnitt 5: Einsatz an und in Landfahrzeugen
- Military Standard MIL-STD 810F: 2000

5M3 Mobiler Einsatz

Einsatzorte mit Schwingungen **hohen** Energiegehalts und mit Stößen **hohen** Energiegehalts sowie **raue** Handhabung / Transport entsprechend:

- Einsatzklasse **5M3** nach DIN EN 60721-3-5 oder entsprechend
- Category **US Highway Truck** nach MIL-STD 810F
- Beispiele: Ungefederte Fahrzeuge: Gabelstapler, Maschinen mit erheblichen Unwuchten: Verbrennungsmotor einer Baumaschine.

5M2 Eingeschränkter mobiler Einsatz

Einsatzorte mit Schwingungen **geringen** Energiegehalts und mit Stößen **hohen** Energiegehalts sowie **sorgfältige** Handhabung / Transport entsprechend:

- Einsatzklasse **5M2** nach DIN EN 60721-3-5 oder entsprechend
- Category **US Highway Truck** nach MIL-STD 810F
- Beispiele: Gefederte Fahrzeuge: Fahrerkabine in Traktoren, stehende Maschinen: Werkzeugmaschinen

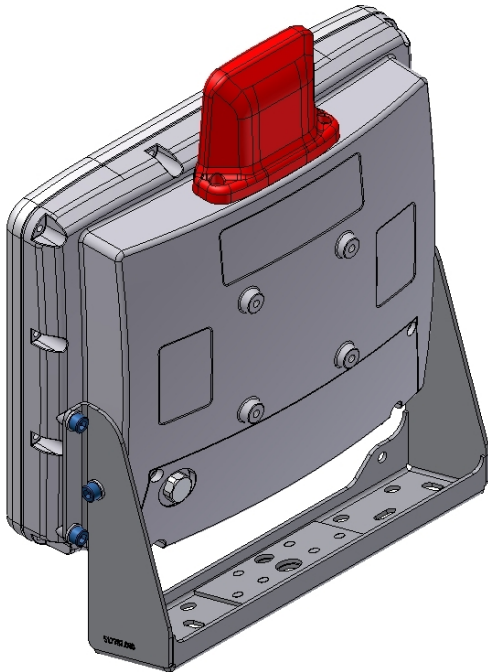
5M1 Stationärer Einsatz

Einsatzorte mit Schwingungen **geringen** Energiegehalts und mit Stößen **mittleren** Energiegehalts sowie **sehr sorgfältige** Handhabung / Transport entsprechend:

- Einsatzklasse **5M1** nach DIN EN 60721-3-5
- Beispiele: Sehr gut gefederte Fahrzeuge: Armaturenbrett eines PKW, ruhende Montageflächen: Arbeitstisch oder -wand

1.2. Montagebügel

Produktbeispiel DLT-V8310:

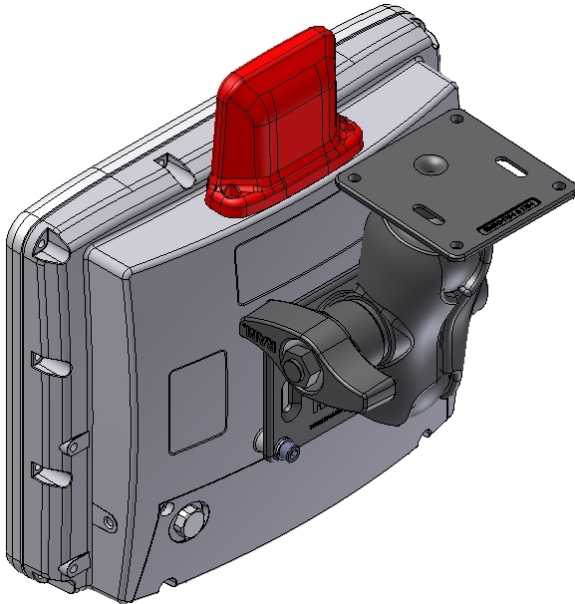


Technische Daten	
Einsatzklassen bei Montage am:	
DLT-V8310 DLT-V8312	Mobiler Einsatz gemäß 5M3
DLT-V8315	Eingeschränkt mobiler Einsatz gemäß 5M2
Lieferumfang	Inkl. Schraubensatz (Rechnerseite)

Verfügbar für	Bestellnummer
DLT-V8310 DLT-V8312 DLT-V8315	DL-MEMT79375000

1.3. RAM-Mount kurz, Kugel 2,25"

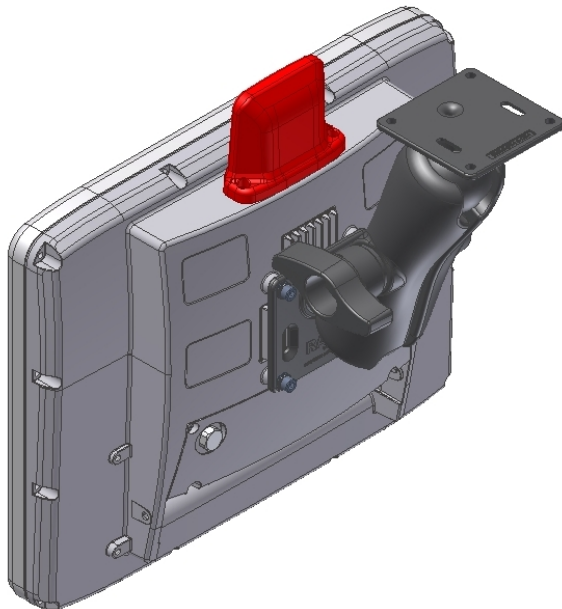
Produktbeispiel DLT-V8310:



Technische Daten	
Einsatzklassen bei Montage am:	
DLT-V8310 DLT-V8312	Mobiler Einsatz gemäß 5M3
DLT-V8315	Stationärer Einsatz gemäß 5M1
Komponenten	Kugel 2,25" (mit Platte) 1 Arm Armlänge 130 mm
Lieferumfang	Inkl. Schraubensatz (Rechnerseite)
Verfügbar für	Bestellnummer
DLT-V8310 DLT-V8312 DLT-V8315	DL-CMEMT70129800

1.4. RAM-Mount lang, Kugel 2,25"

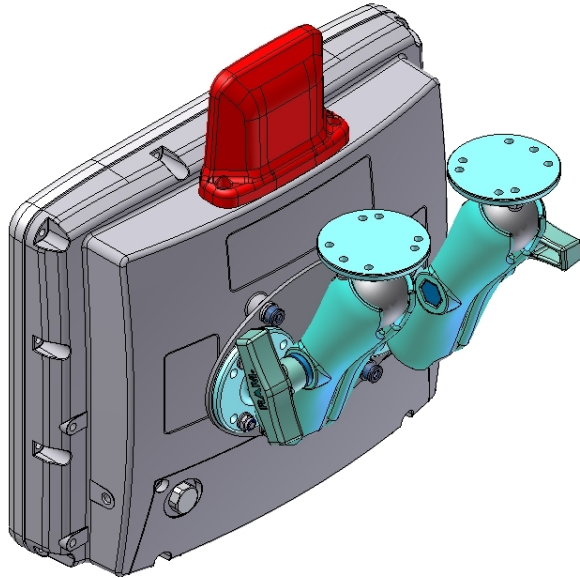
Produktbeispiel DLT-V8315:



Technische Daten	
Einsatzklassen bei Montage am:	
DLT-V8310 DLT-V8312	Mobiler Einsatz gemäß 5M3
DLT-V8315	Stationärer Einsatz gemäß 5M1
Komponenten	Kugel 2,25" (mit Platte) 1 Arm Armlänge 215 mm
Lieferumfang	Inkl. Schraubensatz (Rechnerseite)
Verfügbar für	Bestellnummer
DLT-V8310 DLT-V8312 DLT-V8315	DL-CMEMT70129700

1.5. RAM-Mount doppelt, Kugel 1,5"

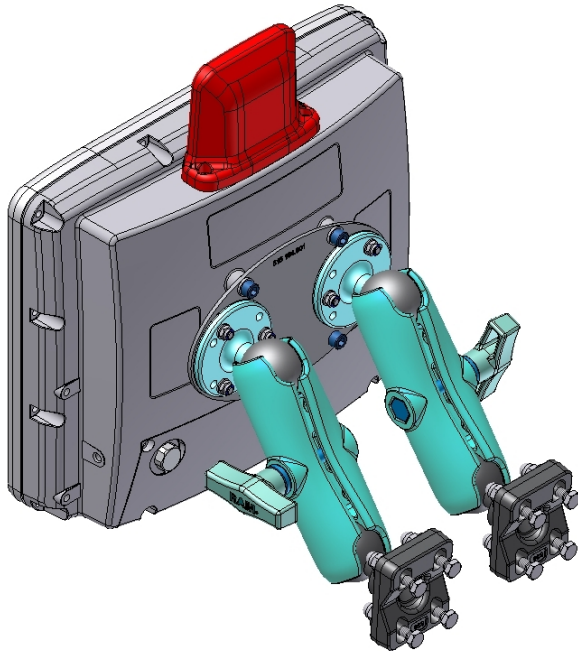
Produktbeispiel DLT-V8310:



Technische Daten	
Einsatzklassen bei Montage am:	
DLT-V8310 DLT-V8312	Mobiler Einsatz gemäß 5M3
Komponenten	Kugel 1,5" 2 Arme Armlänge 150 mm
Lieferumfang	Inkl. Schraubensatz (Rechnerseite)
Verfügbar für	Bestellnummer
DLT-V8310 DLT-V8312	DL-BMEMT70146300

1.6. RAM-Mount doppelt, Kugel 1,5", Rohrbefestigung

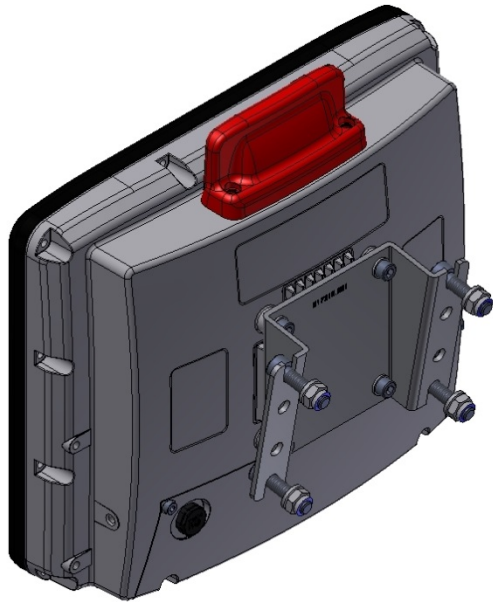
Produktbeispiel DLT-V8310:



Technische Daten	
Einsatzklassen bei Montage am:	
DLT-V8310 DLT-V8312	Mobiler Einsatz gemäß 5M3
Komponenten	Kugel 1,5" 2 Arme Armlänge 150 mm Für Rohrbefestigung
Lieferumfang	Inkl. Schraubensatz (Rechnerseite)
Verfügbar für	Bestellnummer
DLT-V8310 DLT-V8312	DL-CMEMT70119300

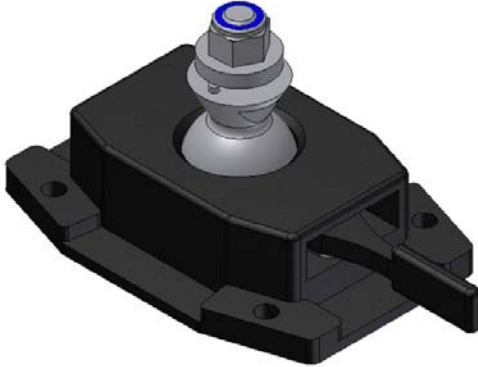
1.7. Montagesatz Wandadapter I-50

Produktbeispiel DLT-V8310:



Technische Daten	
Einsatzklassen bei Montage am:	
DLT-V8310 DLT-V8312 DLT-V8315	Einsatz gemäß 5M1
Komponenten	Wandadapter um 10 Grad geneigt Für Wandstärken von 50 mm
Lieferumfang	Inkl. Schraubensatz für Rechner und Wandbefestigung (M6x10 und M8x50)
Verfügbar für	Bestellnummer
DLT-V8310 DLT-V8312 DLT-V8315	DL-CMEMT70126000

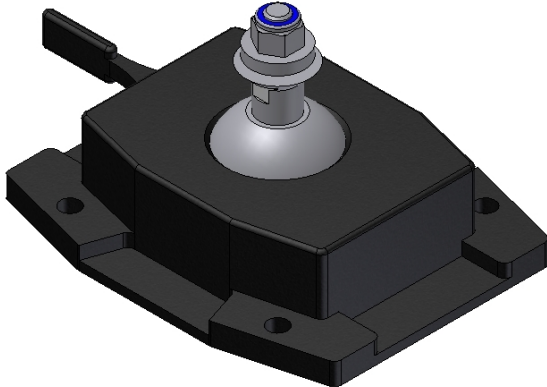
1.8. Spannfuß klein



Technische Daten	
Einsatzklassen bei Montage am:	
DLT-V8310	Mobiler Einsatz gemäß 5M3
DLT-V8312	Eingeschränkt mobiler Einsatz gemäß 5M2
DLT-V8315	Stationärer Einsatz gemäß 5M1
Lieferumfang	Inkl. Schraubensatz (Rechnerseite)

Verfügbar für	Bestellnummer
DLT-V8310 DLT-V8312 DLT-V8315	DL-CMECF51029001

1.9. Spannfuß groß



Technische Daten

Einsatzklassen bei Montage am:

DLT-V8310	Mobiler Einsatz gemäß 5M3
DLT-V8312	Eingeschränkt mobiler Einsatz gemäß 5M2
DLT-V8315	Stationärer Einsatz gemäß 5M1
Lieferumfang	Inkl. Schraubensatz (Rechnerseite)

Verfügbar für	Bestellnummer
DLT-V8310 DLT-V8312 DLT-V8315	DL-CMECF51029100

1.10. Spannfuß-Adapter niedrig



Technische Daten	
Einsatzklassen bei Montage am:	
DLT-V8310	Mobiler Einsatz gemäß 5M3
DLT-V8312	Eingeschränkt mobiler Einsatz gemäß 5M2
DLT-V8315	Stationärer Einsatz gemäß 5M1
Lieferumfang	Inkl. Schraubensatz (Rechnerseite)

Verfügbar für	Bestellnummer
DLT-V8310 DLT-V8312 DLT-V8315	DL-MEMT70123500

1.11. Spannfuß-Adapter hoch



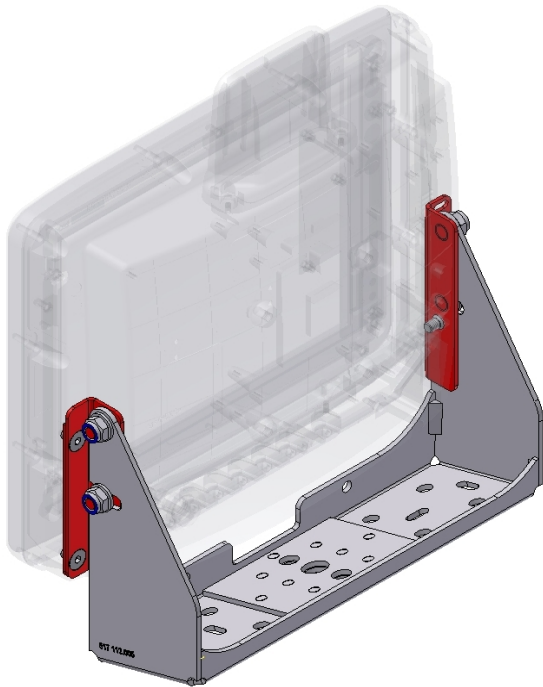
Technische Daten	
Einsatzklassen bei Montage am:	
DLT-V8310	Mobiler Einsatz gemäß 5M3
DLT-V8312	Eingeschränkt mobiler Einsatz gemäß 5M2
DLT-V8315	Stationärer Einsatz gemäß 5M1
Lieferumfang	Inkl. Schraubensatz (Rechnerseite)

Verfügbar für	Bestellnummer
DLT-V8310	DL-CMEMT70123400
DLT-V8312	
DLT-V8315	

1.12. Adapter zu MPC 6 Montagebügel mobil

Mit diesem Adapter können Montagebügel des Terminal-Vorgängers MPC 6 weiter verwendet werden.

Produktbeispiel DLT-V8310:

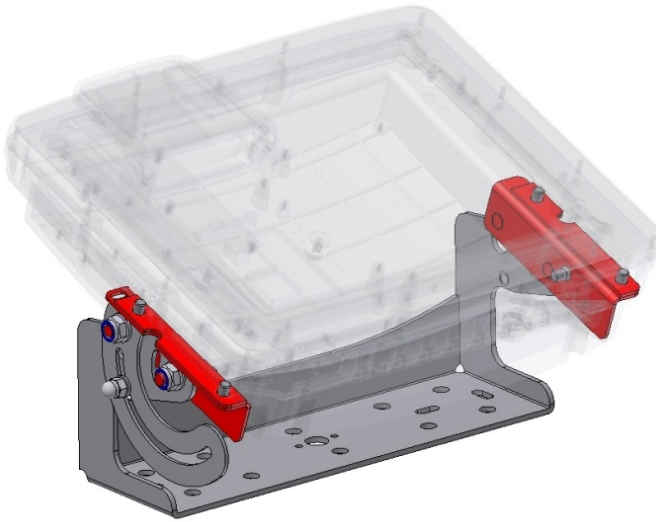


Technische Daten	
Einsatzklassen bei Montage am:	
DLT-V8310 DLT-V8312	Mobiler Einsatz gemäß 5M3
Lieferumfang	Inkl. Schraubensatz (Rechnerseite)
Verfügbar für	Bestellnummer
DLT-V8310 DLT-V8312	DL-MEMS79375800

1.13. Adapter zu MPC 6 Montagebügel stationär

Mit diesem Adapter können Montagebügel des Terminal-Vorgängers MPC 6 weiter verwendet werden.

Produktbeispiel DLT-V8310:



Technische Daten	
Einsatzklassen bei Montage am:	
DLT-V8310 DLT-V8312	Stationärer Einsatz gemäß 5M1
Lieferumfang	Inkl. Schraubensatz (Rechnerseite)
Verfügbar für	Bestellnummer
DLT-V8310 DLT-V8312	DL-MEMS79375900

2. ANTENNEN-LÖSUNGEN

2.1. Integrierte WLAN-Antenne, niedrig, rot/grau/blau



Technische Daten	
Anwendung	Dual Band Diversity-Antenne für die WLAN-Frequenzbänder IEEE 802.11 a/b/g/n
Anzahl Antennen	2 WLAN-Antennen in Antennenkappe integriert
Typ	Rundstrahlantenne
Richtcharakteristik	Optimiert für das DLT-V83-Gehäuse
Frequenzbereiche	Band 1: 2400 bis 2485 MHz Band 2: 5150 bis 5875 MHz
Antennengewinn	Max. 5 dBi (ohne Verlust durch das Kabel)
Impedanz	50 Ω
Polarisation	Vertikal/Horizontal

Bestellnummern	
Antenne rot	DL-WFAK79377500
Antenne grau	DL-WFAK79377600
Antenne blau	DL-WFAK79606300

2.2. Integrierte WLAN-, WWAN- und GPS-Antenne



Technische Daten	
Anwendung	Dual Band Diversity-Antenne für die WLAN-Frequenzbänder IEEE 802.11 a/b/g/n WWAN (3G-Technologie)
Anzahl Antennen	4 Antennen in Antennenkappe integriert
Typ	Rundstrahlantenne
Richtcharakteristik	Optimiert für das DLT-V83-Gehäuse
Frequenzbereich WLAN	Band 1: 2400 bis 2485 MHz Band 2: 5150 bis 5875 MHz
Frequenzbereich WWAN	Aktuelle Info über Frequenzbereiche: Siehe RED Information Sheet: www.advantech-dlog-dofc.com
Antennengewinn	Max. 3 dBi (ohne Verlust durch das Kabel)
Impedanz	50 Ω
Polarisation	Vertikal/Horizontal
Bestellnummern	
Antenne rot	DL-WFRK79377900
Antenne grau	DL-WFRK79377800

2.3. Externes WLAN-Antennenkit, abgesetzt



Technische Daten	
Anwendung	Dual Band Antenne für die WLAN-Frequenzbänder IEEE 802.11 a/b/g/n
Befestigungsort	Für abgesetzte Montage z.B. auf dem Staplerdach
Anzahl Antennen	1
Typ	Rundstrahlantenne
Frequenzbereich	Band 1: 2400 bis 4900 MHz Band 2: 4900 bis 6000 MHz
Antennengewinn	Band 1: Max. 4 dBi (ohne Verlust durch das Kabel) Band 2: Max. 6,5 dBi (ohne Verlust durch das Kabel)
Impedanz	50 Ω
Polarisation	Vertikal/Horizontal
Abmessung	Ø 86 x 43 mm (Ø 3,39" x 1,69")
Gewicht	0,3 kg (0,66 lbs)
Steckerbezeichnung	N-Type bzw. TNC / N,Jack, female, bottom RSMA-Stecker für RSMA-Buchse am Terminal
Lieferumfang	3 m Antennenkabel plus Montageset im Lieferumfang enthalten

Bestellnummer	
WLAN-Antennenkit abgesetzt	DL-AGIK79378700

2.4. Externes WLAN-, WWAN-, GPS-Antennenkit (Bundle)

Das „Externe WLAN-, WWAN-, GPS-Antennenkit“ besteht aus folgenden Komponenten:



- Externe WLAN-Antenne, abgesetzt
 Technische Daten siehe vorherige Seite.



- Externe WWAN-Antenne, abgesetzt.
 Technische Daten siehe folgende Seiten.



- Externer GPS-Empfänger.
 Technische Daten siehe folgende Seiten.

Bestellnummer	
Antennenkit Bundle	DL-MEMS79377700

2.5. Externe WWAN-Antenne, abgesetzt



Technische Daten	
Anwendung	WWAN (3G-Technologie)
Befestigungsort	Für abgesetzte Montage z.B. auf dem Staplerdach
Anzahl Antennen	1
Typ	Rundstrahlantenne
Frequenzbereich	Aktuelle Info über Frequenzbereiche: Siehe RED Information Sheet: www.advantech-dlog-dofc.com
Antennengewinn	Typ. 0 dBi (5 dBi)
Impedanz	50 Ω
Polarisation	Vertikal
Abmessung	33 mm x 89 mm
Gewicht	41 g
Steckerbezeichnung	Standard SMA-Stecker für Standard SMA-Buchse am Terminal
Lieferumfang	3 m Antennenkabel plus Montageset enthalten

2.6. Externer GPS-Empfänger



Technische Daten	
Anwendung	GPS GALILEO DGPS (WAAS Europa, EGNOS USA)
Technologie	u-Blox 5 Unterstützt NMEA 0183 Protokolle: GGA, GSA, GSV, RMC, VTG USB Spezifikation 1.1 Auto Baud Rate bis zu 115200 UP-DATE Rate: bis zu 4 Hz LED-Anzeige für GPS-Status
Typ	RHCP
Frequenzbereich GPS	L1-Frequenz 1575,42 MHz
Lieferumfang	USB-Kabel, Kabellänge: 1,50 m

3. EXTERNE TASTATUREN

3.1. 24er-Tastatur mit Halterung

3.1.1. Technische Daten 24er-Tastatur



Technische Daten	
Anwendung	Für raue Industrie-Umgebung und Fahrzeuge Für Bedienung mit Handschuhen geeignet Hervorragende Haptik und Taktilität
Gehäusematerial	Aluminiumguss, beschichtet
Abmessungen	Höhe 132 mm, Breite 132 mm, Tiefe 24 mm
Gewicht	0,5 kg
Kabellänge	50 cm
Tastenzahl	24
Tasten Lebensdauer	1 Mio. Schaltzyklen min.
Tasten Schalkraft	2 N
Tasten Schaltweg	1,5 mm
Tasten Drucktechnik	Versiegelter Direktdruck
Anschluss	USB
Betriebsspannung	5 V
IP-Schutzart	IP65
Betriebstemperatur	-10 bis +60 °C
Lagertemperatur	-35 bis +80 °C
Lieferumfang	Inklusive USB-Anschluss-Kabel
Bestellnummer	DL-KBXX65409200

3.1.2. Frontale Halterung für 24er-Tastatur

Produktbeispiel: DLT-V8310.



Technische Daten	
Anwendung	Für raue Industrie-Umgebung und Fahrzeuge
Einsatzklassen bei Montage am:	
DLT-V8310 DLT-V8312	Mobiler Einsatz gemäß 5M3
DLT-V8315	Eingeschränkt mobiler Einsatz gemäß 5M2
Material	Stahl St 37-2 pulverbeschichtet
Lieferumfang	Inklusive Schrauben für die Befestigung am Terminal

Verfügbar für	Bestellnummern
DLT-V8310 DLT-V8312	DL-MEMS79375100
DLT-V8315	DL-MEMS79382200

3.1.3. Seitliche Halterung rechts für 24er-Tastatur

Produktbeispiel DLT-V8312.



Technische Daten	
Anwendung	Für raue Industrie-Umgebung und Fahrzeuge
Einsatzklassen bei Montage am:	
DLT-V8310 DLT-V8312	Mobiler Einsatz gemäß 5M3
Material	Stahl St 37-2 pulverbeschichtet
Lieferumfang	Inklusive Schrauben für die Befestigung am Terminal
Verfügbar für	Bestellnummer
DLT-V8310 DLT-V8312	DL-MEMS79372000

3.2. SMALL-Tastatur mit Halterung

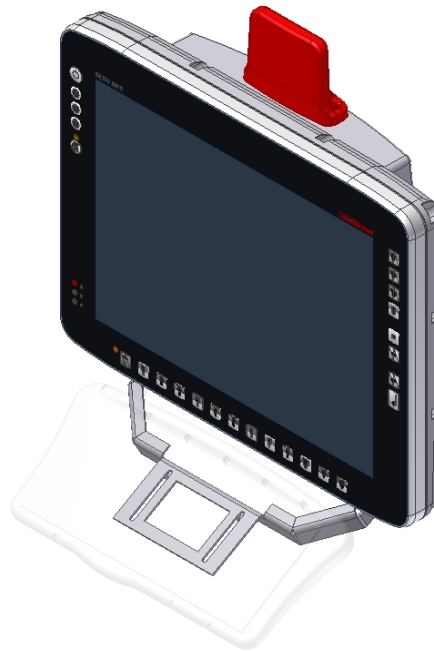
3.2.1. Technische Daten SMALL-Tastatur



Technische Daten	
Anwendung	Für Bedienung mit Handschuhen, hervorragende Haptik und Taktilität
Gehäusematerial	Kunststoff
Abmessungen	Höhe 298 mm, Breite 142 mm, Tiefe 22 mm
Kabellänge Tischversion	180 cm
Kabellänge Anbauversion	60 cm
Tastenzahl	86, Integrierte Mausfunktion
Tasten Lebensdauer	Mind. 1 Mio. Schaltzyklen
Tasten Schalkraft	0,6 N
Tasten Schaltweg	1,5 mm
Anschluss	USB
Betriebsspannung	5 V
Stromaufnahme	10 mA
IP-Schutzart	IP65
Betriebstemperatur	-10 bis +60 °C
Lagertemperatur	-40 bis +80 °C
Lieferumfang	Inklusive USB-Anschluss-Kabel
Bestellnummern	Deutsch (QWERTZ): DL-CKBSM65409700 Englisch (QWERTY): DL-CKBSM65409800 Französisch (AZERTY): DL-CKBSM65409300

3.2.2. Frontale Halterung für SMALL-Tastatur

Produktbeispiel: DLT-V8315

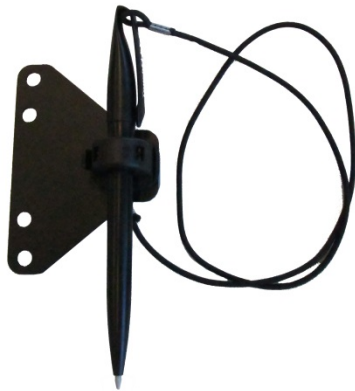


Technische Daten	
Anwendung	Für raue Industrie-Umgebung und Fahrzeuge
Einsatzklassen bei Montage am:	
DLT-V8310 DLT-V8312	Mobiler Einsatz gemäß 5M3
DLT-V8315	Eingeschränkt mobiler Einsatz gemäß 5M2
Material	Stahl St 37-2 pulverbeschichtet
Lieferumfang	Inklusive Schrauben für die Befestigung am Terminal

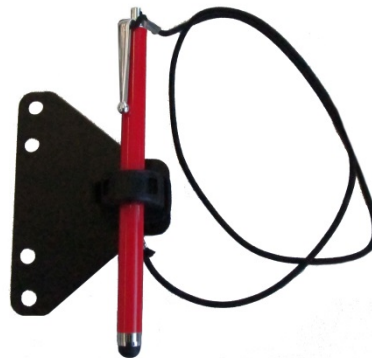
Verfügbar für	Bestellnummern
DLT-V8310 DLT-V8312	DL-MEMS79375100
DLT-V8315	DL-MEMS79382200

4. TOUCH-BEDIENSTIFTE

Touch-Bedienstift mit Halterung
für Resistiv-Touchscreen



Touch-Bedienstift mit Halterung
für PCT-Touchscreen



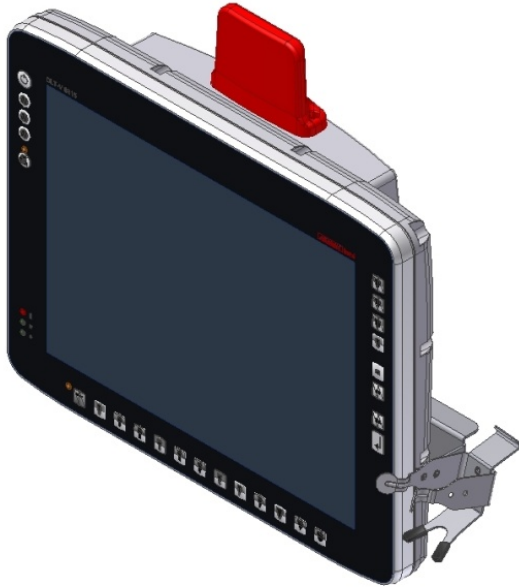
Technische Daten	
Anwendung	Für raue Industrie-Umgebung und Fahrzeuge
Material der Halterung	Stahl St 37-2 pulverbeschichtet
Lieferumfang	Touch-Bedienstift Inklusive Halterung mit Gummikordel als Verliersicherung Inklusive Schrauben für die Befestigung am Terminal

DLT-V8310 und DLT-V8312	Bestellnummern
Geräte mit Resistiv-Touchscreen	DL-MEMT79388200
Geräte mit PCT-Touchscreen	DL-MEMT79388300

DLT-V8315	Bestellnummern
Geräte mit Resistiv-Touchscreen	DL-MEMT79388400
Geräte mit PCT-Touchscreen	DL-MEMT79388500

5. SCANNERHALTERUNGEN

Produktbeispiel: DLT-V8315



Technische Daten	
Anwendung	Für raue Industrie-Umgebung und Fahrzeuge
Einsatzklassen bei Montage am:	
DLT-V8310 DLT-V8312 DLT-V8315	Mobiler Einsatz gemäß 5M3
Material	Stahl St 37-2 pulverbeschichtet
Lieferumfang	Inklusive Schrauben für die Befestigung am Terminal

Bestellnummern DLT-V8310	
Halterung links, für Scanner LS34xx, LS35xx	DL-MEMS79375500
Halterung rechts, für Scanner LS34xx, LS35xx	DL-MEMS79375400
Halterung rechts, für Scanner DS36xx	DL-MEMT70109300

Bestellnummern DLT-V8312

Halterung rechts, für Scanner LS34xx, LS35xx	DL-MEMS79372200
Halterung links, für Scanner LS34xx, LS35xx	DL-MEMS79372300
Halterung rechts f. Scanner DS36xx	DL-MEMT70109600

Bestellnummern DLT-V8315

Halterung rechts f. Scanner LS34xx/LS35xx	DL-MEMS79382000
Halterung rechts f. Scanner DS36xx	DL-MEMT70110200

6. BILDSCHIRMSCHUTZFOLIEN

6.1. Bildschirmschutzfolie Standard

- Schützt den Bildschirm vor Beschädigung/Kratzern
- Unterdrückt Spiegelungen (durch eine leicht matte Oberfläche)

Verfügbar für	Bestellnummern
DLT-V8310	DL-MEFO61921500
DLT-V8312	DL-MEFO61921600
DLT-V8315	DL-MEFO61921700

6.2. Bildschirmschutzfolie interferenzunterdrückend

- Schützt den Bildschirm vor Beschädigung/Kratzern
- Sorgt insbesondere bei direktem Sonnenlicht für eine klare Anzeige ohne Eintrübungen

Verfügbar für	Bestellnummern
DLT-V8310	DL-MEFO61921000
DLT-V8312	DL-MEFO61921100

6.3. Bildschirmschutzfolie PCT

- Schützt den Bildschirm vor Beschädigung/Kratzern
- Bedeckt die komplette Geräte-Front (Displayausschnitt plus Fronttasten)

Verfügbar für	Bestellnummern
DLT-V8310	DL-MEFO61922000
DLT-V8312	DL-MEFO61922100



Advantech Partner
 Beratung-Verkauf-Service
 Integer Solutions GmbH
 Industriestraße 4, 61200 Wölfersheim
 Tel.: +49-6036-90557-0
 www.integer-solutions.com